

LEGNO

Caratteristiche

La scelta dei tranciati è il risultato di un accurata selezione, e viene utilizzata soltanto la parte migliore del legno; per garantirne i pregi viene utilizzata una verniciatura a base acqua bicomponente che consente di mantenere inalterate le proprietà naturali come colore, venature e nodi, oltre a donare autenticità e bellezza.

Il legno è un materiale naturale con ciò che ne consegue, come la differenza di venatura o tonalità tra le varie parti. Interna8 ha comunque inserito all'interno del suo ciclo produttivo dei rigorosi controlli di finitura ed accoppiamento dei legni in modo da ridurre al minimo eventuali problemi.

Nel corso degli anni potrà modificare il suo colore iniziale quale garanzia di bellezza e mai difetto di un prodotto naturale; è per questo sconsigliato accostare prodotti nuovi a mobili acquistati in passato in quanto, nella maggior parte dei casi, si avranno colori diversi per il fatto che il mobile più datato è stato esposto alla luce che, a causa di un processo di fotosensibilità, ne ha alterato il colore.

Tolleranza

Non sono da considerarsi vizi le differenze che vi possono essere tra i colori/ materiali/finiture visualizzati nel catalogo e nel campionario e quelli dei Prodotti realizzati. Eventuali diversità rispetto al campionario non sono da considerarsi un difetto ma un pregio che rende ogni oggetto un pezzo unico e originale. Non sono in generale contestabili differenze di qualità dovute alla natura della materia.

Manutenzione

Si consiglia in genere di evitare di posizionare i mobili nelle vicinanze di fonti di calore o di forte umidità.

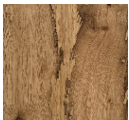
Pulire con un panno morbido ed asciutto.

Tutte le parti dei mobili vanno sempre tenute ben asciutte.

Non usare pagliette o spazzole in ferro o altri prodotti abrasivi o contenenti alcool o solventi (acetone, trielina o ammoniaca).

Contrariamente si declina ogni responsabilità per eventuali danni causati da una errata manutenzione e pulizia.

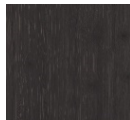
Finiture



101 Briccola naturale



102 Briccola nero



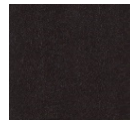
103 Cipresso nero



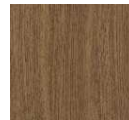
104 Cipresso grigio



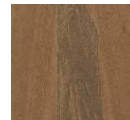
106 Frassino naturale



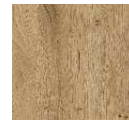
107 Madreperla nero opaco



108 Noce Canaletto



109 Noce Nazionale a fiamma intera



110 Rovere nodato



111 Rovere taglio di testa



111 Rovere affumicato taglio di testa



113 Eucalipto Fumé

A causa di variazioni nelle regolazioni dei monitor e bilanciamento dei colori, le immagini non sono una corrispondenza fedele della realtà. Si consiglia di richiedere il campione reale prima di ordinare.

Questi valori sono dati a titolo indicativo e in buona fede e non possono considerarsi in alcun caso vincolanti. L'impiego del prodotto deve essere valutato in base a ciò che si deve realizzare. Non si risponde del suo utilizzo per impieghi impropri. Eventuali differenze con il listino in vigore non costituiscono motivo di contestazione.